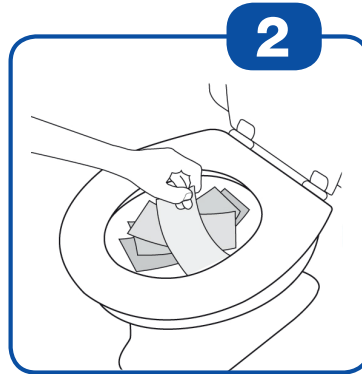


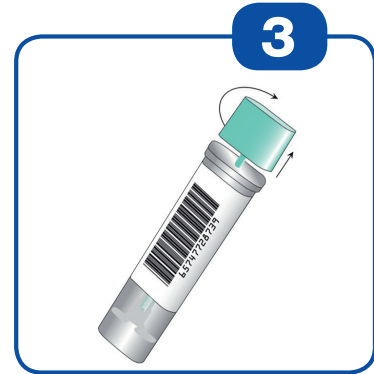
Инструкции за провеждане на теста



Върху етикета на контейнера за проба напишете името и фамилията си, както и датата, на която е взета пробата.



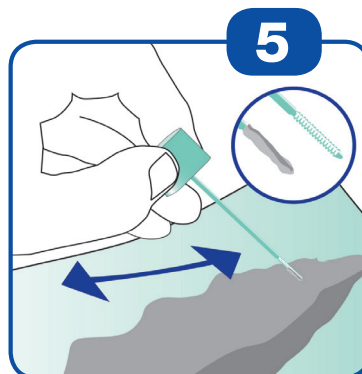
Преди дефекация първо поставете няколко пласта тоалетна хартия или специална хартия за вземане на проби в тоалетната чиния.



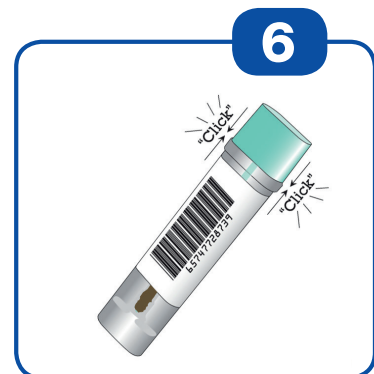
След дефекация вземете контейнера за проба и посредством леко въртене извадете капачката заедно с тестовата пръчица от контейнера.



Прокарайте върха на тюркоазената тестова пръчица през различни части от материала за проба.



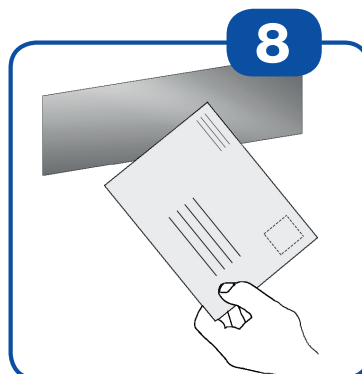
Каналчетата на върха трябва да са изцяло напълнени с проба от материала.



Поставете тестовата пръчица в контейнера за проба и го затворете. Трябва да чуete щракване, за да сте сигурни, че контейнерът е правилно затворен. Не взимайте повторна проба!



Разклатете силно затворения контейнер за проба. Поставете го в зелената торбичка и я затворете.



Занесете обратно контейнера във възможно най-кратък срок до мястото, от което сте го получили, бързото предоставяне на пробата увеличава точността на резултата.

V. 2017-04-06 (bg)

Разпространител/distributed by:

Mast Diagnostica GmbH

Feldstraße 20
DE-23858 Reinfeld

Tel. +49 (0)4533 2007 0
Tel. +49 (0)4533 2007 68

fit@mast-diagnostica.de
www.fit-screening.de

Mast Group



Производител:



EIKEN CHEMICAL CO., LTD.

4-19-9, Taito-ku, Tokyo 110-8408, Japan